

# Ardeche des Sources et Volcans à vélo !

35€/mois de novembre à février  
60€/mois de mars à octobre

Testez le vélo à assistance électrique au quotidien  
Location de 1 à 6 mois

2 points de location : Prades, Thueyts  
Livraison possible sur demande sur le territoire \*



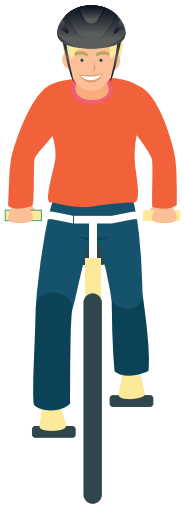
Plus d'infos sur [asv-cdc.fr](http://asv-cdc.fr)



Soutenu  
par

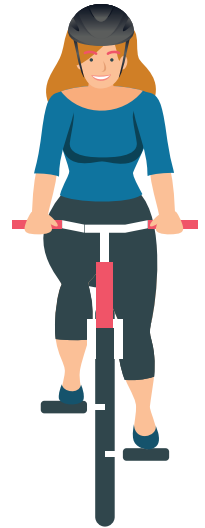
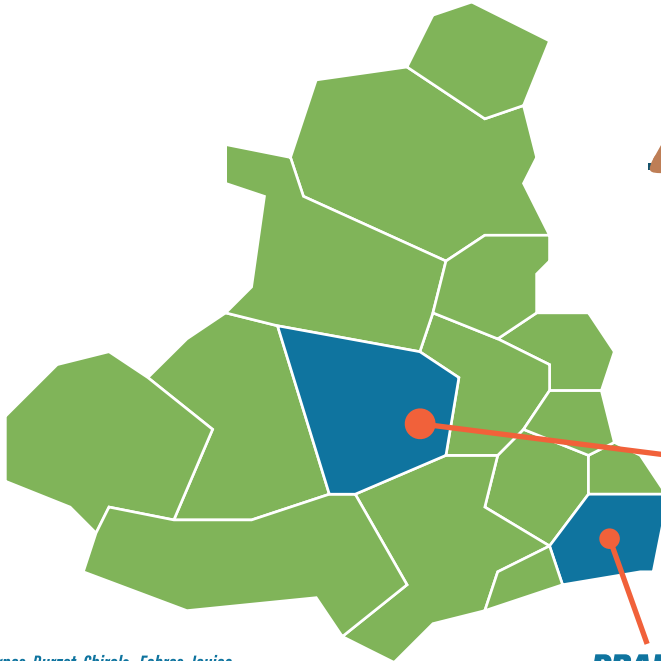


**ASU** Ardeche des  
Sources et  
Volcans  
COMMUNAUTÉ DE COMMUNES



La communauté de communes Ardèche des Sources et Volcans s'engage pour développer les mobilités douces et favoriser la pratique du vélo sur son territoire. Elle cherche à répondre à divers enjeux liés à la mobilité (autonomie des personnes, santé physique et bien-être, coût de l'énergie, bilan carbone...).

À travers la location d'un VTC à assistance électrique sur une longue durée (entre 1 et 6 mois), l'objectif est de donner l'opportunité aux habitants d'expérimenter cette pratique avant un éventuel achat.



**THUEYTS**  
**E-bike Location**  
**07.89.73.34.45**



**PRADES**  
**CAPS**  
**07.75.79.88.17**



*\*Barnas, Burzet, Chirols, Fabras, Jaujac,  
Lalevade-d'Ardèche, Mayres, Meyras,  
Montpezat-sous-Bauzon, Péreyres,  
Pont-de-Labeaume, Prades, Saint-Cirgues-de-Prades,  
Saint-Pierre-de-Colombier, La Souche, Thueyts*